

BREVES DE ECONOMÍA**RESULTADOS****Linasa factura 69,65 millones y crece un 2,8% en 2007**

La fabricante de detergentes, productos de limpieza e higiene Industria Jabonera Lina S.A. (Linasa) facturó 69,65 millones de euros durante el pasado ejercicio, un 2,8% más que los 67,76 millones obtenidos en 2006. La empresa muestra estos resultados en una época de caída en el consumo y en el momento en el que afronta una de sus mayores apuestas por la reinversión industrial.

De hecho, el pasado año la empresa inició un plan inversor 2007-2012 en el que destinará 14,3 millones de euros a diversas mejoras productivas en cinco áreas: torre de atomizado, post-adición, líneas de envasado, nuevo centro de paletizado multiformato y maquinaria.

Cuenta con plantas en Las Torres de Cotillas (Murcia), con 60.000 metros cuadrados edificadas sobre parcela de 160.000 metros y en Ceske Velenice (República Checa). Linasa fabrica detergentes, suavizantes, lavavajillas, champús y geles, entre otros productos, para marcas de distribución y propias -Ade, Alín, Ecos, Humi, Ke y Lina-.

FRANQUICIA**Fincadelia despliega su red de oficinas en Tenerife y Valladolid**

La firma murciana Fincadelia, especializada en la prestación de servicios de administración de fincas, continúa consolidando su presencia en diferentes zonas de España, con la apertura de dos nuevas franquicias en Tenerife y Valladolid. La oficina de Tenerife tendrá como zona de exclusividad toda la parte sur de la isla;

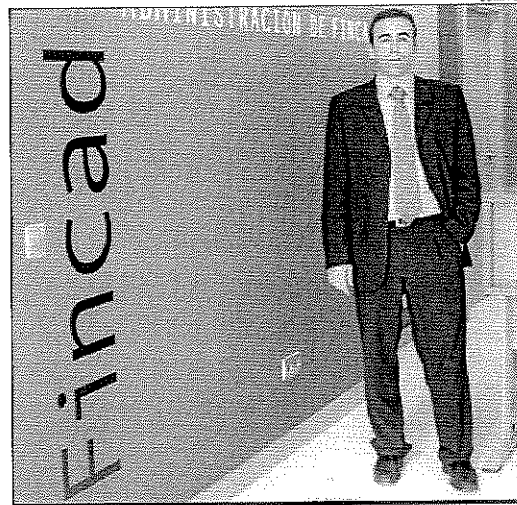


Bodegón de productos de la marca Luzil fabricada por la murciana Linasa

estará ubicada en la localidad de Arona, pero su área de influencia para la prestación de servicios cubrirá desde Santiago del Teide en la parte más occidental hasta Fasnia en la parte más oriental.

Por su parte, la oficina de Valladolid está ubicada en la calle Catedral y su área de exclusividad para la prestación de sus servicios la constituye todo el centro de la ciudad. El equipo de esta nueva oficina, va a compaginar su actividad tradicional en el sector inmobiliario con la administración de fincas, dos áreas de trabajo muy vinculadas y con importantes sinergias.

Para abrir una oficina de la franquicia lorquina se requiere un local de 60 metros aproximadamente, una población que cuente con un área de influencia del al menos 25.000 habitantes, y una inversión en torno a los



Iván Gea, uno de los fundadores de la franquicia, en el interior de la oficina

Reabren el mercado de cédulas hipotecarias

COM. PER. MURCIA

La Caixa ha reabierto el mercado de cédulas hipotecarias con una emisión de 1.500 millones de euros, con un plazo de amortización de tres años. Esta operación es la primera que realiza una entidad financiera española este año para inversores institucionales.

Las cédulas son innovadoras, ya que por primera vez en un título de estas características el inversor puede cancelar anticipadamente e incorporar un margen creciente sobre el índice de referencia, con una retribución me-

dia de euríbor a 3 meses -el valor de referencia- más 35 puntos básicos.

Por su parte, Banco Sabadell ha completado la emisión de 1.250 millones de euros en cédulas hipotecarias a plazo, dirigida a inversores institucionales, tanto nacionales como internacionales. Se trata de la primera emisión a plazo en España desde noviembre de 2007. El TIR para el inversor es del 5,06% lo que supone 53 puntos básicos sobre tipos de interés de referencia a dos años.

Esta emisión, cuyo desembolso se hará efectivo el próximo 9 de



Oficina de La Caixa

mayo, tiene un plazo de dos años y se engloba en el programa de valores no participativos.

Inversis Banco abre una nueva oficina en Murcia

COM. PER. MURCIA

Inversis Banco, entidad financiera especializada en la gestión y asesoramiento en inversiones a clientes particulares e instituciones, ha comenzado a operar en Murcia a través de una nueva oficina, abierta en calle Trapería de Murcia, dirigida por Jerónimo Rodríguez.

Se trata de un banco especialista en productos y servicios de inversión para clientes particulares e instituciones. Está participado por Caja Madrid, CAM, Indra, El Corte Inglés, Cajamar, Telefónica y Banca March.

39.000 euros, incluyendo un canon de entrada de 10.000 euros.

SOLIDARIDAD**Tribulex premiará al mejor estudiante hijo de inmigrante**

Tribulex Asesores, empresa murciana de asesoramiento, premiará al mejor estudiante extranjero de cada localidad donde haya una oficina de Tribulex, comenzando con esta iniciativa para 2008 en la localidad de su sede central, en Alhama de Murcia. La acción denominada 'Mejor estudiante integrado' pretende reclamar la atención de los hijos menores de inmigrantes, con buen expediente académico y actitud en las aulas. El premio consiste en un ordenador personal, y los premiados podrán pertenecer a centros educativos de cualquier nivel.

Tribulex es una empresa murciana de servicio global cuya labor es prestar asesoramiento y gestión integral a empresas, pymes y autónomos, servicios legales a través de un gabinete de abogados, y servicios de administración de fincas y gestión de comunidades. Tribulex tiene oficinas en Alhama, Librilla, Fuente Álamo, Puerto de Mazarrón y próximamente en Totana y Murcia.

CESE DE ACTIVIDAD**En concurso la constructora AMC de San Pedro**

AMC Constructores Mar Menor ha sido declarada en concurso voluntario. La constructora de San Pedro del Pinatar, según Alimarket, presentó concurso voluntario el pasado mes de enero. Ingresó 9,3 millones de euros en 2006 y cuenta con una plantilla de 17 trabajadores.